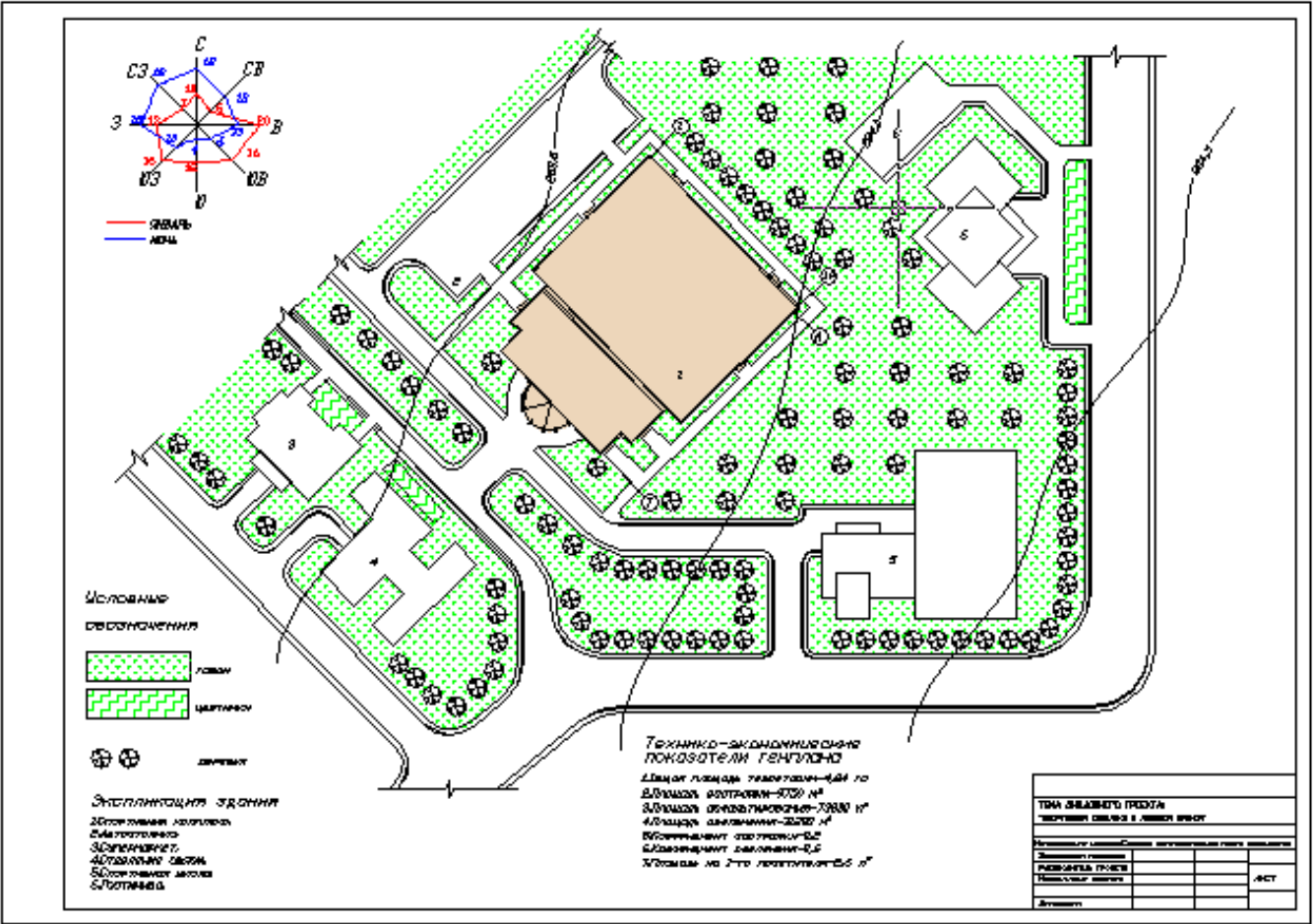


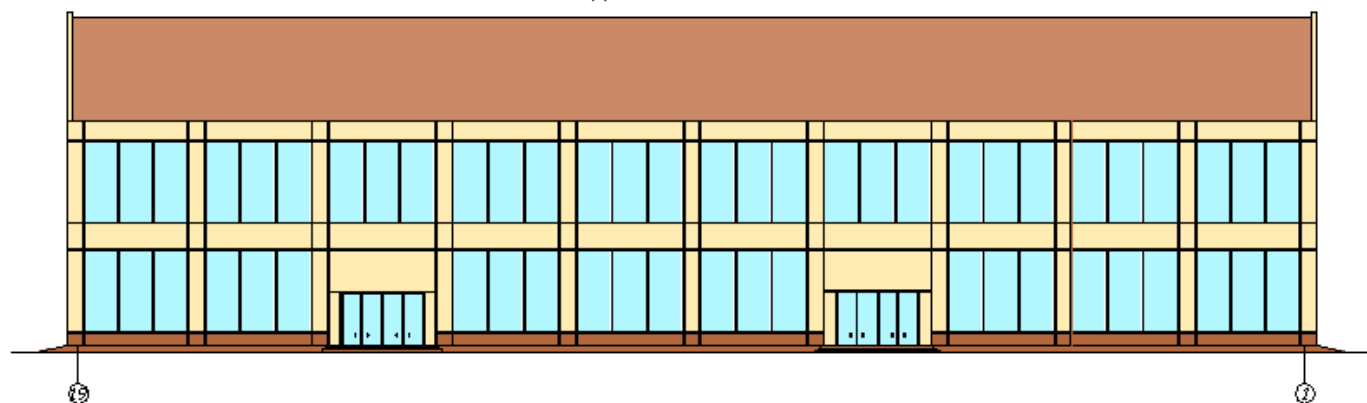
0040	"Спортивный комплекс с ледовой ареной"	2	Жбк. Плита.ригель. ручной счет	Технологическая карта возведения монолитной рамы и монтажа ребристых плит	Конструкции перегородок. (кирпичные, пазогребневых плит,керамзитобетонных)	15	
------	--	---	-----------------------------------	--	--	----	--



Фасад 1-19

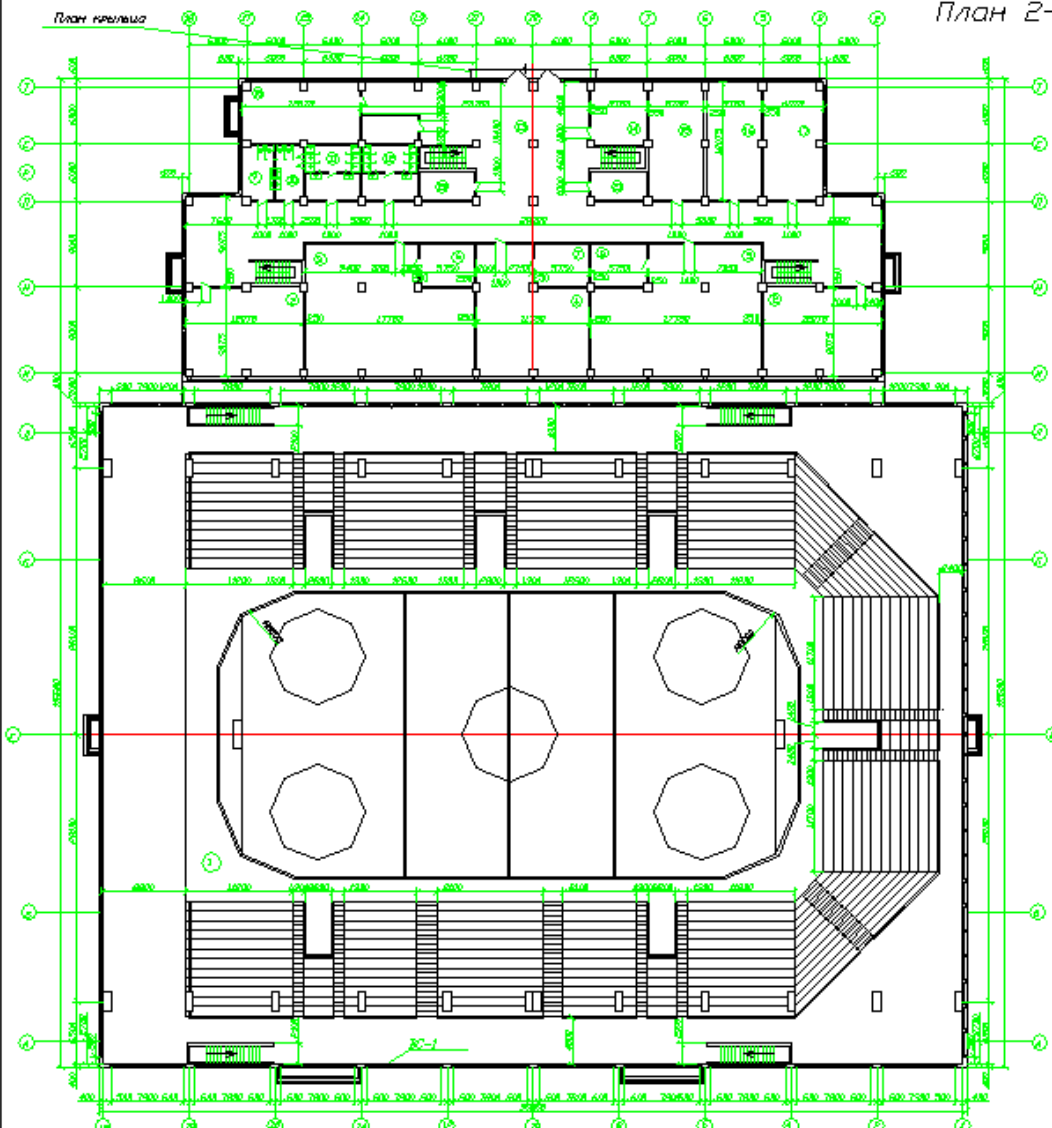


Фасад 19-1



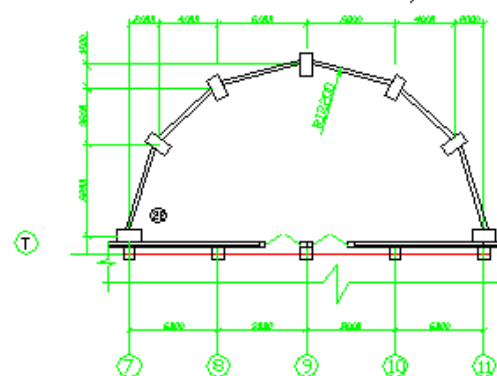
Тема (ФУНКЦИОНАЛЬНЫЙ ПРОЕКТ)			
"Специальный комплекс с малыми объектами"			
Индивидуальные задания			
Задающий материал			
Разработчик проекта			
Коллектив проекта			АКТ
Датум:			

План крыльца



План 2-го этажа

План крыльца



Сводная таблица помещений

№	Наименование	Площадь	Линейная
1	Зал для	100,0	
2	Зал для	100,0	
3	Зал для	100,0	
4	Зал для	100,0	
5	Зал для	100,0	
6	Зал для	100,0	
7	Зал для	100,0	
8	Зал для	100,0	
9	Зал для	100,0	
10	Зал для	100,0	
11	Зал для	100,0	
12	Зал для	100,0	
13	Зал для	100,0	
14	Зал для	100,0	
15	Зал для	100,0	
16	Зал для	100,0	
17	Зал для	100,0	
18	Зал для	100,0	
19	Зал для	100,0	
20	Зал для	100,0	
21	Зал для	100,0	
22	Зал для	100,0	
23	Зал для	100,0	
24	Зал для	100,0	
25	Зал для	100,0	
26	Зал для	100,0	
27	Зал для	100,0	
28	Зал для	100,0	
29	Зал для	100,0	
30	Зал для	100,0	
31	Зал для	100,0	
32	Зал для	100,0	
33	Зал для	100,0	
34	Зал для	100,0	
35	Зал для	100,0	
36	Зал для	100,0	
37	Зал для	100,0	
38	Зал для	100,0	
39	Зал для	100,0	
40	Зал для	100,0	
41	Зал для	100,0	
42	Зал для	100,0	
43	Зал для	100,0	
44	Зал для	100,0	
45	Зал для	100,0	
46	Зал для	100,0	
47	Зал для	100,0	
48	Зал для	100,0	
49	Зал для	100,0	
50	Зал для	100,0	
51	Зал для	100,0	
52	Зал для	100,0	
53	Зал для	100,0	
54	Зал для	100,0	
55	Зал для	100,0	
56	Зал для	100,0	
57	Зал для	100,0	
58	Зал для	100,0	
59	Зал для	100,0	
60	Зал для	100,0	
61	Зал для	100,0	
62	Зал для	100,0	
63	Зал для	100,0	
64	Зал для	100,0	
65	Зал для	100,0	
66	Зал для	100,0	
67	Зал для	100,0	
68	Зал для	100,0	
69	Зал для	100,0	
70	Зал для	100,0	
71	Зал для	100,0	
72	Зал для	100,0	
73	Зал для	100,0	
74	Зал для	100,0	
75	Зал для	100,0	
76	Зал для	100,0	
77	Зал для	100,0	
78	Зал для	100,0	
79	Зал для	100,0	
80	Зал для	100,0	
81	Зал для	100,0	
82	Зал для	100,0	
83	Зал для	100,0	
84	Зал для	100,0	
85	Зал для	100,0	
86	Зал для	100,0	
87	Зал для	100,0	
88	Зал для	100,0	
89	Зал для	100,0	
90	Зал для	100,0	
91	Зал для	100,0	
92	Зал для	100,0	
93	Зал для	100,0	
94	Зал для	100,0	
95	Зал для	100,0	
96	Зал для	100,0	
97	Зал для	100,0	
98	Зал для	100,0	
99	Зал для	100,0	
100	Зал для	100,0	

Технический проект

Технический проект

Технический проект

Технический проект

Технический проект

Технический проект

Технический проект

Технический проект

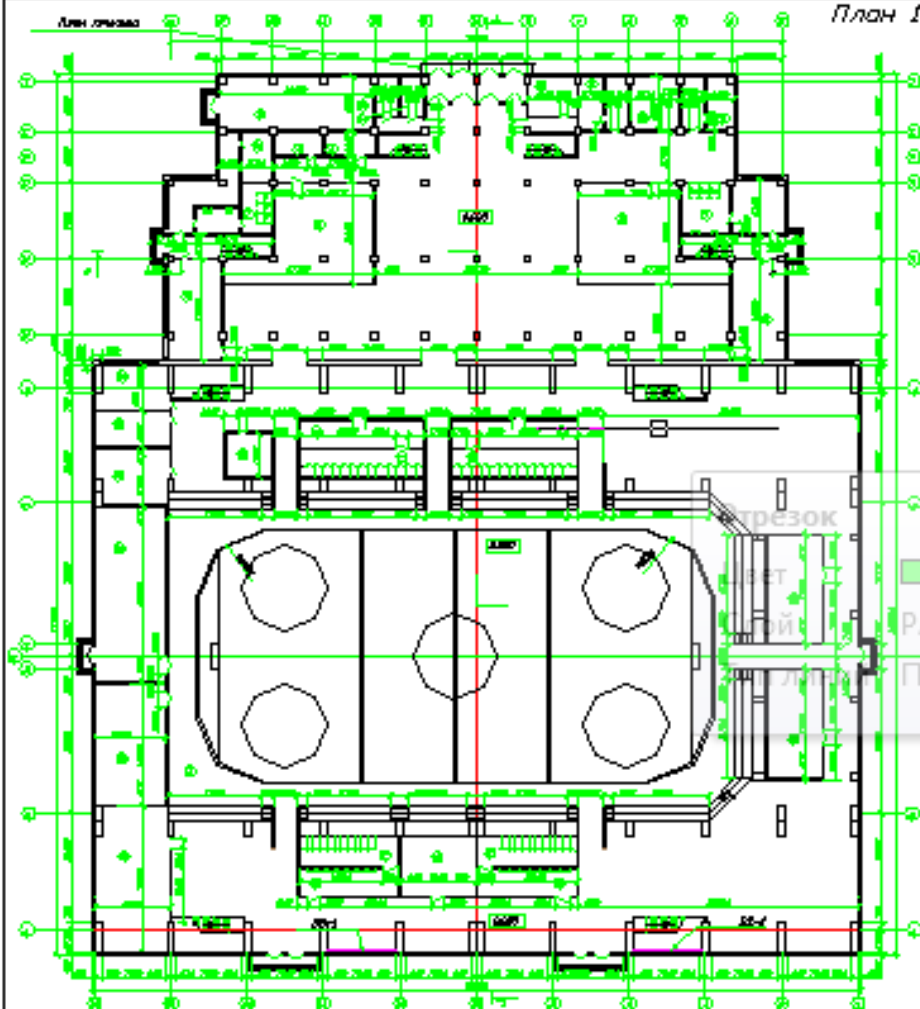
Технический проект

Технический проект

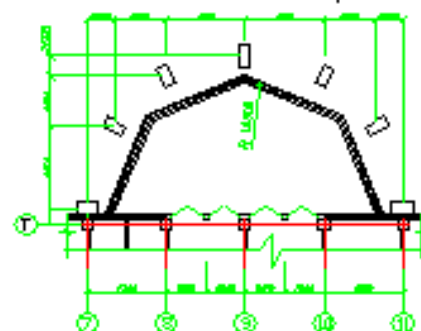
Технический проект

Технический проект

План 1-го этажа



План крыльца

[illegible]

A	DESCRIPTION	Amount	Remarks
1	TO BANK	1000	
2	BY BANK	1000	
3	BY BANK	1000	
4	BY BANK	1000	
5	BY BANK	1000	
6	BY BANK	1000	
7	BY BANK	1000	
8	BY BANK	1000	
9	BY BANK	1000	
10	BY BANK	1000	
11	BY BANK	1000	
12	BY BANK	1000	
13	BY BANK	1000	
14	BY BANK	1000	
15	BY BANK	1000	
16	BY BANK	1000	
17	BY BANK	1000	
18	BY BANK	1000	
19	BY BANK	1000	
20	BY BANK	1000	
21	BY BANK	1000	
22	BY BANK	1000	
23	BY BANK	1000	
24	BY BANK	1000	
25	BY BANK	1000	
26	BY BANK	1000	
27	BY BANK	1000	
28	BY BANK	1000	
29	BY BANK	1000	
30	BY BANK	1000	
31	BY BANK	1000	
32	BY BANK	1000	
33	BY BANK	1000	
34	BY BANK	1000	
35	BY BANK	1000	
36	BY BANK	1000	
37	BY BANK	1000	
38	BY BANK	1000	
39	BY BANK	1000	
40	BY BANK	1000	
41	BY BANK	1000	
42	BY BANK	1000	
43	BY BANK	1000	
44	BY BANK	1000	
45	BY BANK	1000	
46	BY BANK	1000	
47	BY BANK	1000	
48	BY BANK	1000	
49	BY BANK	1000	
50	BY BANK	1000	
51	BY BANK	1000	
52	BY BANK	1000	
53	BY BANK	1000	
54	BY BANK	1000	
55	BY BANK	1000	
56	BY BANK	1000	
57	BY BANK	1000	
58	BY BANK	1000	
59	BY BANK	1000	
60	BY BANK	1000	
61	BY BANK	1000	
62	BY BANK	1000	
63	BY BANK	1000	
64	BY BANK	1000	
65	BY BANK	1000	
66	BY BANK	1000	
67	BY BANK	1000	
68	BY BANK	1000	
69	BY BANK	1000	
70	BY BANK	1000	
71	BY BANK	1000	
72	BY BANK	1000	
73	BY BANK	1000	
74	BY BANK	1000	
75	BY BANK	1000	
76	BY BANK	1000	
77	BY BANK	1000	
78	BY BANK	1000	
79	BY BANK	1000	
80	BY BANK	1000	
81	BY BANK	1000	
82	BY BANK	1000	
83	BY BANK	1000	
84	BY BANK	1000	
85	BY BANK	1000	
86	BY BANK	1000	
87	BY BANK	1000	
88	BY BANK	1000	
89	BY BANK	1000	
90	BY BANK	1000	
91	BY BANK	1000	
92	BY BANK	1000	
93	BY BANK	1000	
94	BY BANK	1000	
95	BY BANK	1000	
96	BY BANK	1000	
97	BY BANK	1000	
98	BY BANK	1000	
99	BY BANK	1000	
100	BY BANK	1000	

THE JOURNAL OF THE

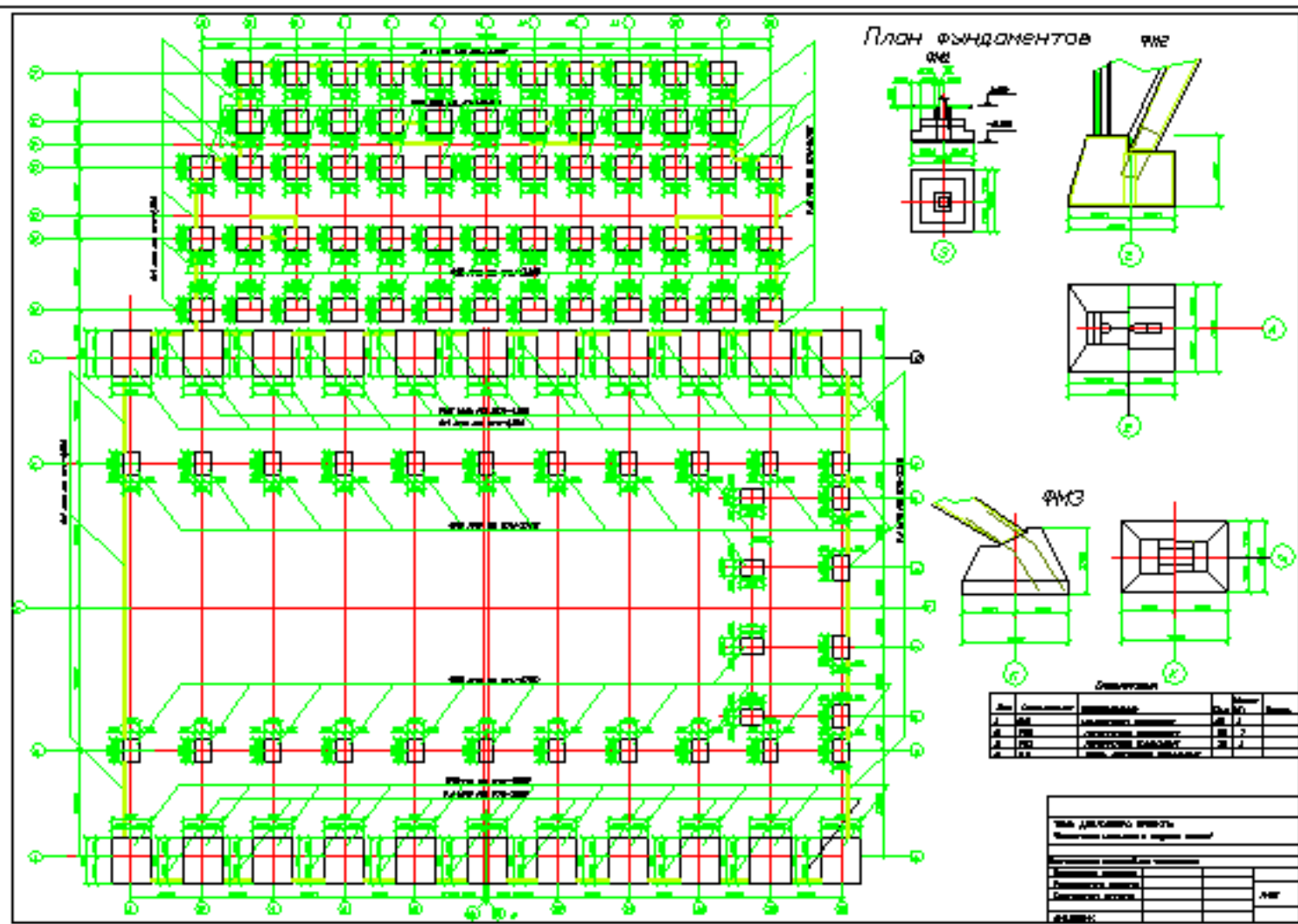
THE JOURNAL OF THE
ROYAL ANTHROPOLOGICAL INSTITUTE

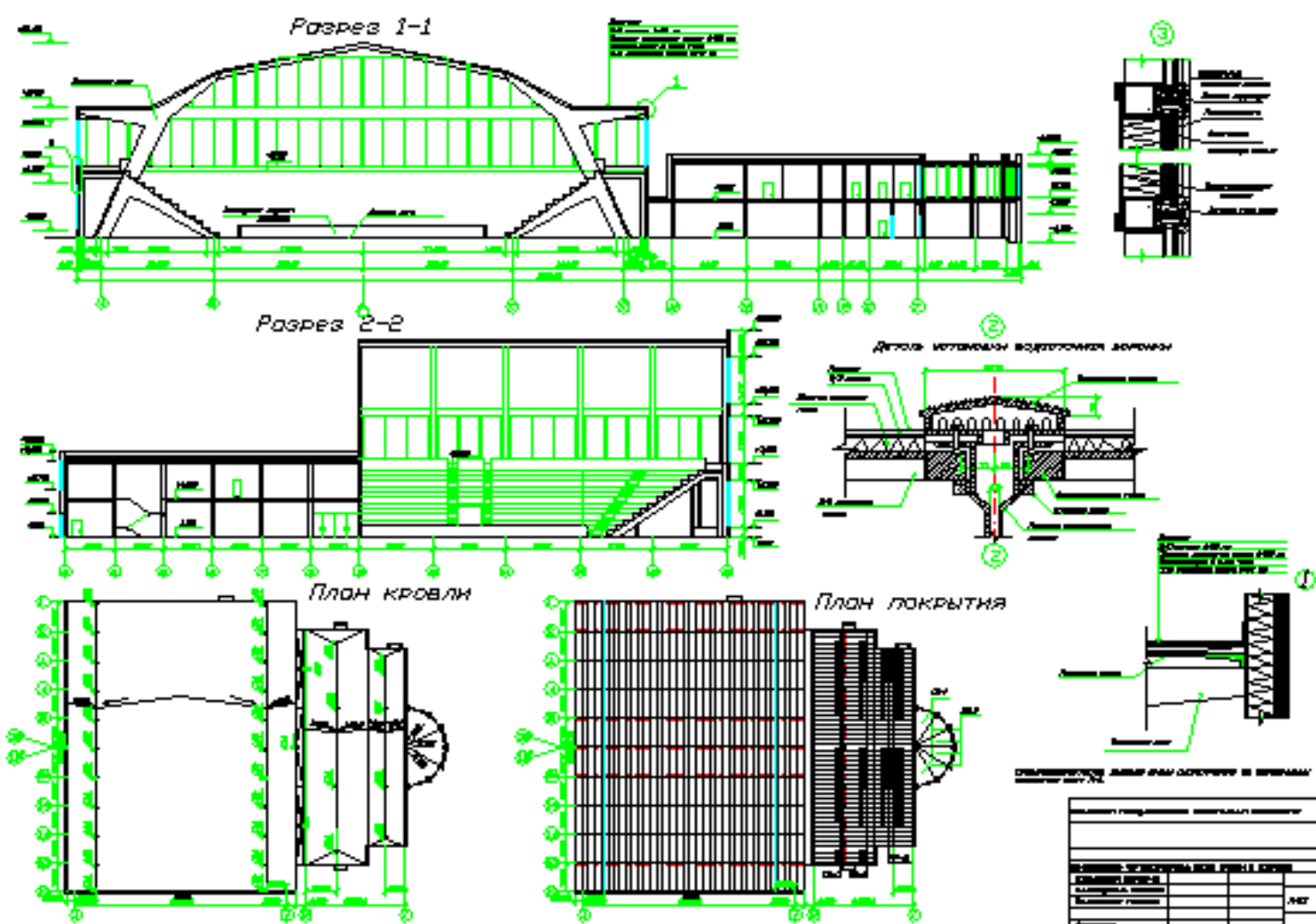
[illegible]

2	10
---	----

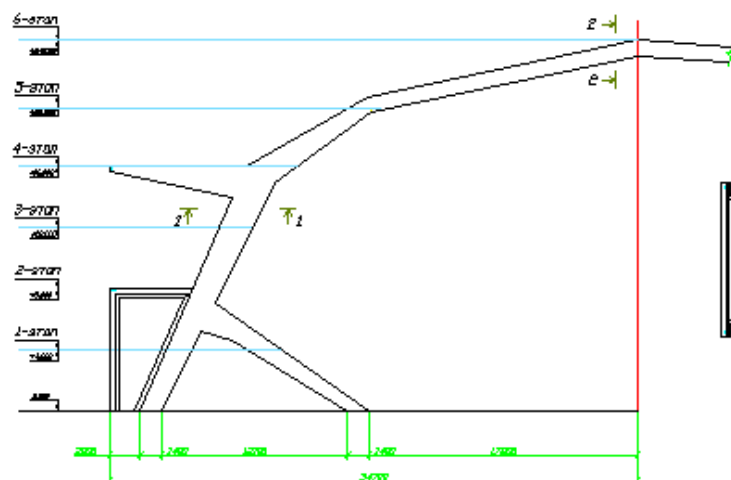
10

[illegible]





Технологическая карта возведения монолитной рамы.



Сечения опалубки

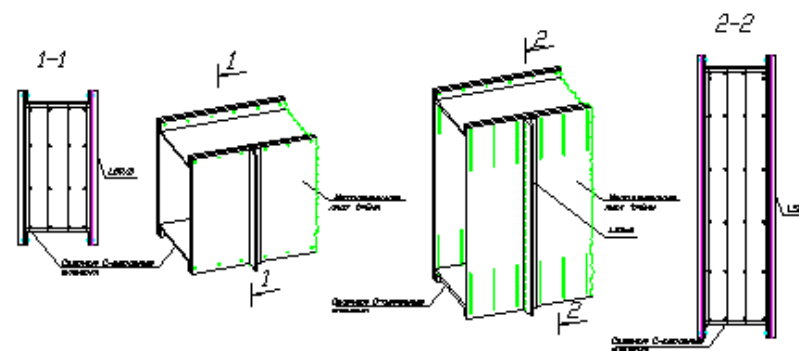


График производства работ. (на две рамы)

[illegible]

Модели по тематиче съвпадения

- [illegible]

Тема дипломного проекта:

Размещены в подвале

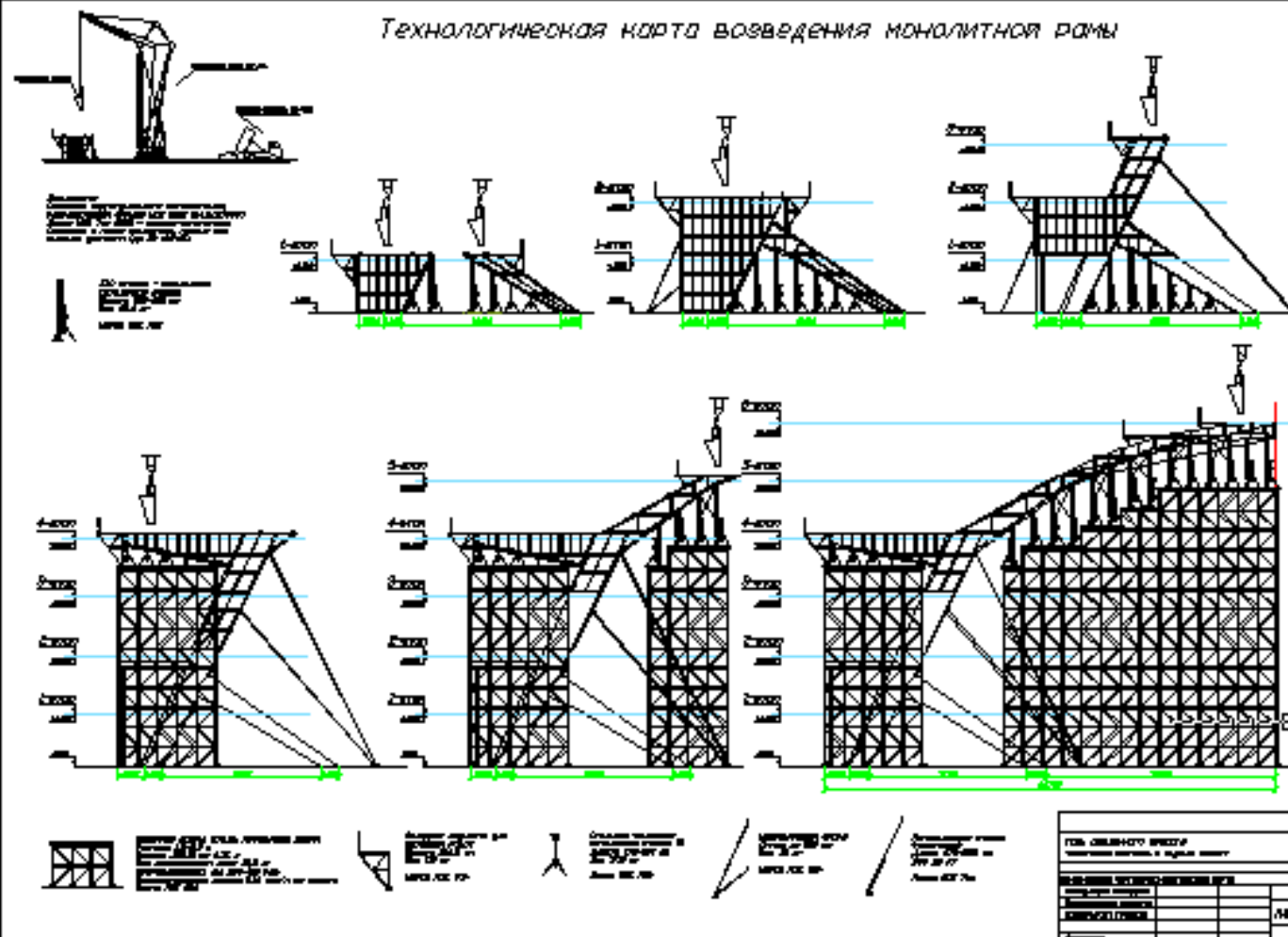
--	--

Технико экономические показатели по объекту

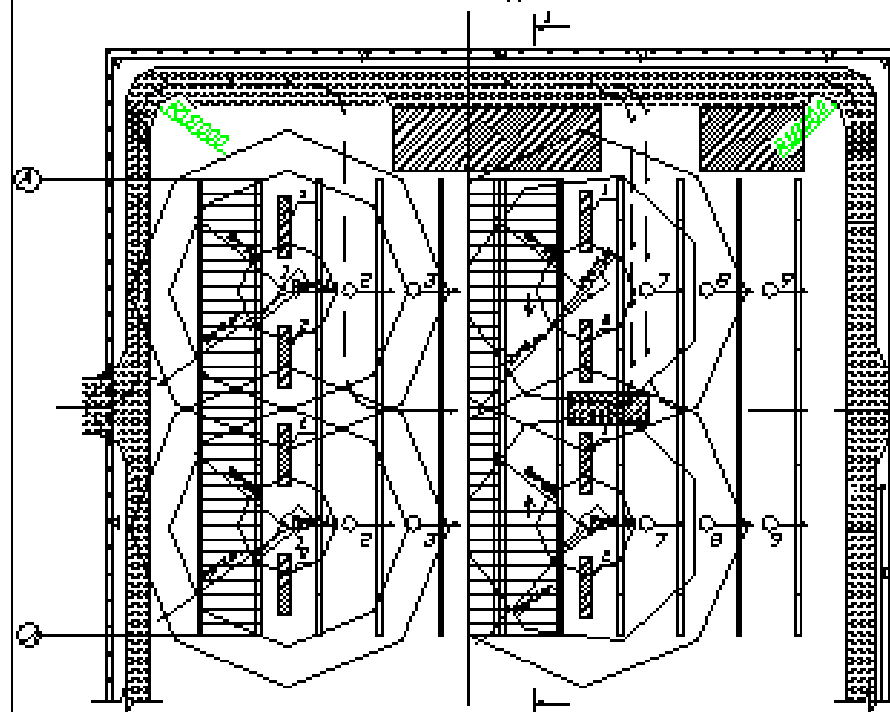
№	Наименование	Ед. изм.	Показатель
1	Строительный объем	м3	186557,2
		м2	10514,6
2	Сметная стоимость СМР	тыс. р.	393,7
3	Стоимость СМР на ед. конечной продукции	р/м3	2,11
		р/м2	37,44
4	Трудоемкость СМР	чел. дн.	7643,0
5	Трудоемкость СМР на ед. конечной продукции	чел. дн./м3	0,05
		чел. дн./м2	0,73
6	Средняя выработка на СМР на 1 чел. в день.	р/чел. дн.	51,6
7	Протяженность временных инженерных коммуникаций	м, пог	582
8	Площадь твердого покрытия временных дорог и площадок	1м2	488,8
9	Показатель использования площади генерального плана под временн[ые] ад.	Свр / Собщ	0,51
10	Средне-списочное число рабочих Нор	чел.	22
11	Нормативная продолжительность строительства	мес.	12
12	Планируемая продолжительность строительства	мес.	10

ТОВАРИЩЕСТВО С ОГРАНИЧЕННОЙ ОТВЕТСТВЕННОСТЬЮ «ИЗВЕСТИЯ»			
ИНВЕСТИЦИОННО-ПРОЕКТИРОВАТЕЛЬСКО-СТРОИТЕЛЬНОЕ ПРЕДПРИЯТИЕ			
Составитель проекта			
Проверитель проекта			/ИПТ
Исполнитель проекта			
Должность:			

Технологическая карта возведения монолитной рамы



ТЕХНОЛОГИЧЕСКАЯ КАРТА ВОЗВЕДЕНИЯ МОНОЛИТНОЙ РОМЫ И МОНТАЖА РЕБРИСТЫХ ПЛИТ



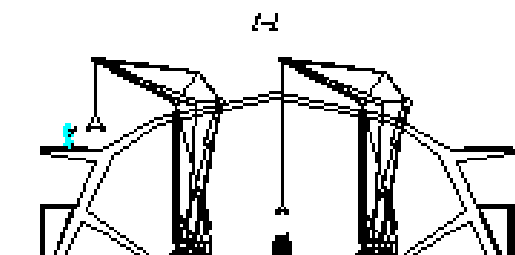
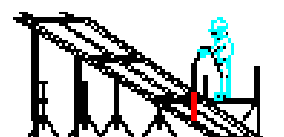
Символы обозначения конструкций:

- ОСНОВ СТАЦИОНАРНЫЙ железобетонный
- Бетон чистовой в стенах массивных
- Стенки тумановые толщиной для монтажа железобетонных плит по месту
- Арматура железобетонная для железобетонных плит
- Соединение узлов и конструкций для монтажа
- Конструкция железобетонная монолитная
- Конструкция железобетонная сборная

ОБЪЕМ

1. Изготовление монолитных колонн и плит перекрытия.
2. Монтаж железобетонных плит перекрытия, монтаж плит по месту.
3. Монтаж железобетонных плит перекрытия, монтаж плит по месту.
4. Монтаж железобетонных плит перекрытия, монтаж плит по месту.
5. Монтаж железобетонных плит перекрытия, монтаж плит по месту.
6. Монтаж железобетонных плит перекрытия, монтаж плит по месту.
7. Монтаж железобетонных плит перекрытия, монтаж плит по месту.
8. Монтаж железобетонных плит перекрытия, монтаж плит по месту.
9. Монтаж железобетонных плит перекрытия, монтаж плит по месту.
10. Монтаж железобетонных плит перекрытия, монтаж плит по месту.

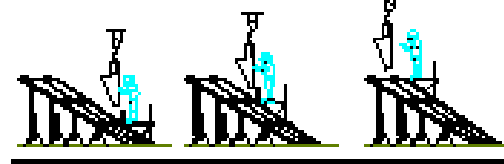
Схема транспортировки плит железобетонных погрузкой в автокран.



Монтаж плит в железобетонную конструкцию.



Размещение плит железобетонных на месте строительства, при монтажных работах.



Выводы

Выводы и замечания по результатам выполнения работ по монтажу плит железобетонных, при выполнении работ по монтажу плит железобетонных, при выполнении работ по монтажу плит железобетонных.

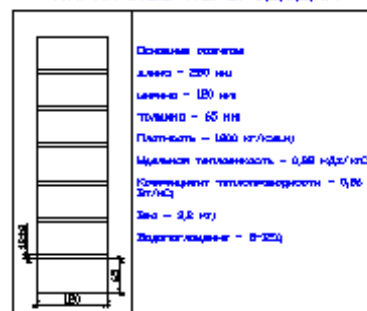
ГОМ ОБЪЕКТОВ ПРОЕКТА

Наименование объектов и дата ввода

№ п/п	Наименование объектов	Дата ввода	Действ.
1			
2			
3			
4			
5			

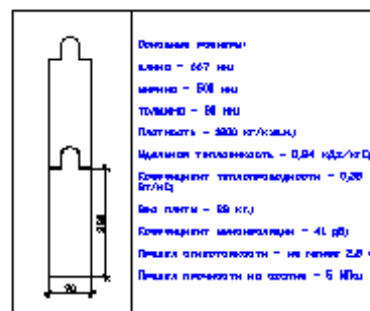
СРАВНЕНИЕ ВАРИАНТОВ ВЫБОР НАИБОЛЕЕ ТЕХНОЛОГИЧНОЙ КОНСТРУКЦИИ ПЕРЕГОРОДОК ЗДАНИЯ

1 ВАРИАНТ КИРПИЧНЫЕ ПЕРЕГОРОДКИ



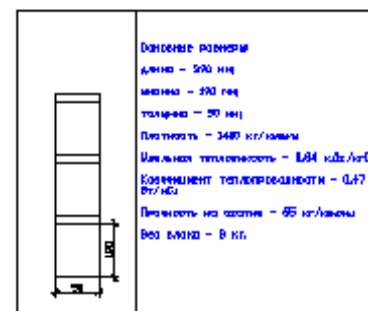
Затраты труда на изготовление 1 куб.м. перегородки, чел·ч	3,25
Стоимость материала на 1 куб.м. перегородки, руб.	7050
Зарплата рабочих за изготовление 1 куб.м. перегородки, руб.	2500
Расход на 1 куб.м. перегородки, шт	400

2 ВАРИАНТ ПЕРЕГОРОДКИ ИЗ ПАЗОГРЕБНЕВЫХ ПЛИТ



Затраты труда на изготовление 1 куб.м. перегородки, чел·ч	5,02
Стоимость материала на 1 куб.м. перегородки, руб.	6430
Зарплата рабочих за изготовление 1 куб.м. перегородки, руб.	3500
Расход на 1 куб.м. перегородки, шт	11,1

3 ВАРИАНТ ПЕРЕГОРОДКИ ИЗ КЕРАМЗИТОБЕТОННЫХ БЛОКОВ



Затраты труда на изготовление 1 куб.м. перегородки, чел·ч	4,98
Стоимость материала на 1 куб.м. перегородки, руб.	7345
Зарплата рабочих за изготовление 1 куб.м. перегородки, руб.	2500
Расход на 1 куб.м. перегородки, шт	155

Сводная таблица сравнительной себестоимости строительно-монтажных работ

Наименование затрат и показатели	Ед. изм.	1 вариант	2 вариант	3 вариант
А Прямые затраты, в том числе:	руб.	104000	104000	104000
- материалы	руб.	104000	104000	104000
- заработная плата рабочих	руб.	25000	25000	25000
Б Накладные расходы, в том числе:	руб.	60000	60000	60000
- содержание оборудования	руб.	67900	67900	67900
- стоимость работ	руб.	480770	480770	480770
- накладные расходы	руб.	97000	97000	97000
В Итого себестоимости работ	руб.	217000	217000	217000
%	%	100	100	100

Показатели эффективности технологии

N п/п	Показатели	Ед. изм.	Варианты			
			1	2	3	4
1	Трудоемкость строительно-монтажных работ	чел·ч	3,25	5,02	4,98	99
2	Производительность производства работ	м³/чел	3	20	5,3	94
3	Средняя стоимость работ	руб.	217000	217000	217000	100
4	Дополнительные расходы	руб.	0	10000	10000	100

Итого оптимальным является устройство перегородок из кирпича

Тема дипломной работы	
Тема дипломной работы	
Наименование организации	
Специальность	
Формула работы	
Наименование работы	АКТ
Директор:	

The diagram shows a horizontal beam of length l subjected to a uniformly distributed load (UDL) of intensity q acting downwards. The beam is supported by a pin support at the left end and a roller support at the right end. Below the beam, two diagrams are plotted: the shear force diagram (Q) and the bending moment diagram (M). The shear force diagram shows a linear decrease from Q_{max} at the left end to Q_{min} at the right end, crossing the zero line at the midpoint. The bending moment diagram shows a parabolic curve starting at zero at the left end, reaching a maximum value M_{max} at the midpoint, and returning to zero at the right end.

МАРКА ИЗДА	ОБОЗНАЧЕНИЕ	НАИМЕНОВАНИЕ	ВРЕМ. ВРЕМ.	ВРЕМ. ВРЕМ.	ВРЕМ. ВРЕМ.
		НАИМЕНОВАНИЕ СЕРИИ			
1	ГОСТ 5781-82	214 А-7, 1-1000000	8	0,617	44,34
		ВЛ, сек 8			
2	ГОСТ 5787-8D	214 Б-1, 1-1000000	2	0,092	2,24
3	ГОСТ 5787-8D	214 Б-1, 1-1000000	16	0,092	2,41
		ВЛ, сек 8			
4	ГОСТ 5787-8D	214 Б-1, 1-1000000	45	0,092	3,393
5	ГОСТ 5787-8D	214 Б-1, 1-1000000	7	0,092	2,4
		ВЛ, сек 8			
6	ГОСТ 5787-8D	214 Б-1, 1-1000000	7	0,092	2,6
7	ГОСТ 5787-8D	214 Б-1, 1-1000000	19	0,092	0,59
		ВЛ, сек 8			
8	ГОСТ 5781-82	214 А-7, 1-1000000	2	0,092	2,56

14:29:13

1. Метод титрования хлора HCl ;
2. Способ измерения вязкости - вискозиметрический по унзе;
3. Метод измерения инт. хром. окислительности х. трансформации кинетический на растворе $MnCl_2$ от титра.

ИЗДАНИЕ ДИПЛОМАТИЧЕСКОГО ПРОЕКТА

"Государственный заказчик и государственный контракт"

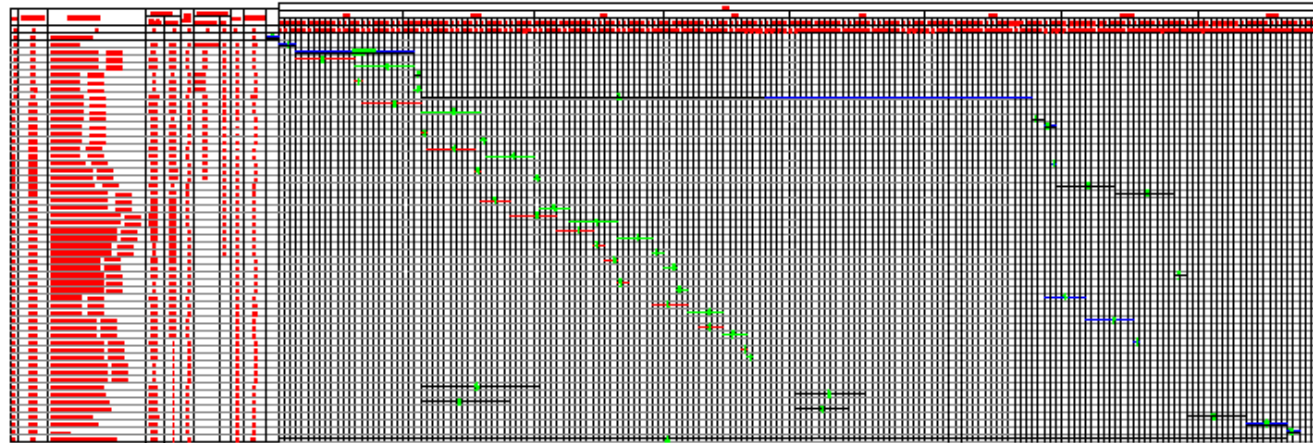
[illegible]

<p> </p> <p> ҚАЗАҚСТАН РЕСПУБЛИКАСЫНЫҢ БІЛІМ ЖӘНЕ ҒЫЛЫМ МИНИСТРЛІГІ </p> <p> Түркістан облысы Түркістан қаласы Түркістан қаласы №1 орта мектебі </p> <p> Түркістан қаласы №1 орта мектебі </p>	<p> ҚАЗАҚСТАН РЕСПУБЛИКАСЫНЫҢ БІЛІМ ЖӘНЕ ҒЫЛЫМ МИНИСТРЛІГІ </p> <p> Түркістан облысы Түркістан қаласы Түркістан қаласы №1 орта мектебі </p> <p> Түркістан қаласы №1 орта мектебі </p>
---	--

Судебный процесс	
Судебный процесс	

[illegible]

Календарный график



В-17
Г-300
Кр-10

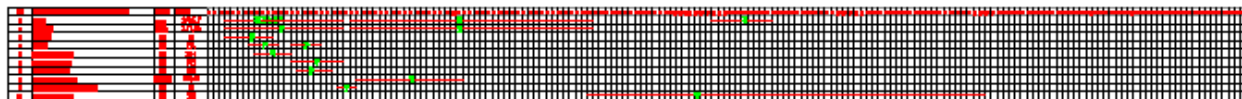
График движения рабочей силы



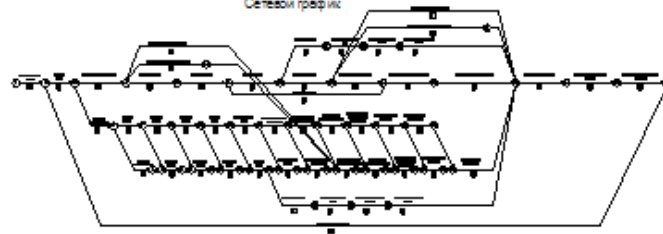
Потребность в машинах и механизмах



Потребность в конструкциях и материалах



Сетевой график



ТЕМА ДИПЛОМНОГО ПРОЕКТА

"Специальная линия в людской одежде"

Наименование чертежа/объекта/группы объектов/группы:

Задача/задание/задание:

Расчет/расчет/расчет:

Количество/количество/количество:

Деталь/деталь/деталь:

Л-СТ

